

# B AC Motors

## Reversible Motor 15W(□70mm)

# 15W

Reversible Motor  
15W(□70mm)

### Motor 사양

Model		Output	Voltage	Frequency	Poles	Duty	Starting Torque		Rated Load			Capacitor	
Lead Wire Type	Terminal Box Type						kgfcm	N.m	Speed	Current	Torque		μF / VAC
7RDG*-15G(-T): Gear Type Shaft 7RDD*-15(-T): D-Cut Type Shaft		W	V	Hz					r/min	A	kgfcm	N.m	
7RDG1(A)-15G	7RDG1(A)-15G-T	15	1∅ 110	60	4	30min.	1.35	0.135	1550	0.49	0.94	0.094	6.0 / 250
7RDG2(D)-15G	7RDG2(D)-15G-T	15	1∅ 220	60	4	30min.	1.23	0.123	1600	0.22	0.91	0.091	1.5 / 450
7RDGE-15G	7RDGE-15G-T	15	1∅ 220	50	4	30min.	1.07	0.107	1200	0.19	1.22	0.122	1.2 / 450
			1∅ 240				1.28	0.128		0.21	1.22	0.122	

- 1) 모터 모델명 □ 안에는 전압코드가 들어갑니다.
- 2) 전압코드 A, D, E는 TP(Thermal Protector) 부착 사양입니다.
- 3) Gear Type Shaft는 감속기 부착용이며 D-Cut Type Shaft는 모터 단독 사용시의 출력축입니다.

### 감속기 부착 시 최대허용토크

#### 60Hz

Motor Model	Gearbox Model	감속비 r/min	3	3.6	5	6	7.5	9	10	12.5	15	18	20	25	30	36	40	50	60	75	90	100	120	150
			kgfcm	500	360	300	240	200	180	144	120	100	90	72	60	50	45	36	30	24	20	18	15	12
7RDG*-15G	7GBK□BMH	kgfcm	2.2	2.7	3.7	4.4	5.5	6.7	7.4	9.2	11.1	13.3	13.3	16.7	20.0	24.0	26.7	30.1	36.2	45.2	50.0	50.0	50.0	50.0
		N.m	0.22	0.26	0.36	0.43	0.54	0.65	0.72	0.91	1.09	1.30	1.31	1.63	1.96	2.35	2.61	2.95	3.54	4.43	4.90	4.90	4.90	4.90

Motor Model	Gearbox Model	감속비 r/min	180	200
			kgfcm	50.0
7RDG*-15G	7GBK□BMH	kgfcm	50.0	50.0
		N.m	4.90	4.90

#### 50Hz

Motor Model	Gearbox Model	감속비 r/min	3	3.6	5	6	7.5	9	10	12.5	15	18	20	25	30	36	40	50	60	75	90	100	120	150
			kgfcm	500	417	300	250	200	167	150	120	100	83	75	60	50	42	38	30	25	20	17	15	12.5
7RDG*-15G	7GBK□BMH	kgfcm	3.0	3.6	4.9	5.9	7.4	8.9	9.9	12.3	14.8	17.8	17.8	22.2	26.7	32.0	35.6	40.2	48.2	50.0	50.0	50.0	50.0	50.0
		N.m	0.29	0.35	0.48	0.58	0.72	0.87	0.97	1.21	1.45	1.74	1.74	2.18	2.61	3.14	3.48	3.94	4.72	4.90	4.90	4.90	4.90	4.90

Motor Model	Gearbox Model	감속비 r/min	180	200
			kgfcm	50.0
7RDG*-15G	7GBK□BMH	kgfcm	50.0	50.0
		N.m	4.90	4.90

- 1) 모터 모델명 \* 자리에는 전압코드가 들어갑니다.
- 2) 감속기 모델명 □ 안에는 감속비가 들어갑니다.
- 3) 위의 표에서 색칠된 범위의 감속비를 선택했을 때 감속기의 출력축은 모터의 출력축과 같은 방향으로 회전합니다.  
흰색 바탕 범위의 감속비에서는 감속기 출력축은 모터 출력축의 회전방향과 반대방향으로 회전합니다.
- 4) 회전속도(r/min)는 모터의 동기회전속도(50Hz:1500r/min, 60Hz:1800r/min)를 감속비로 나누어 계산합니다. 실제 회전속도는 부하의 크기에 따라 표시보다 2~20% 정도 느립니다.

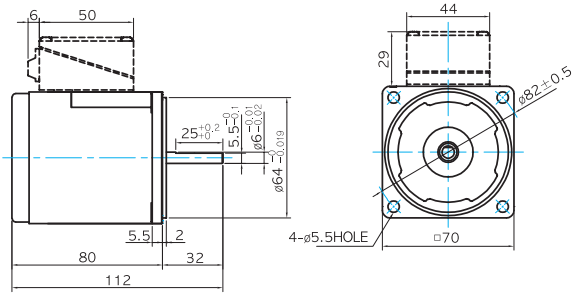
### Motor Images



## Dimensions

### MOTOR ONLY

- MOTOR MODEL: 7RDD□-15(-T) (NO FAN)



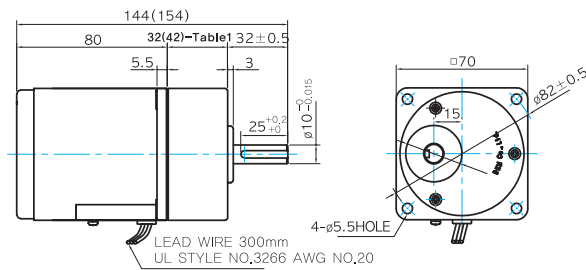
### MOTOR OUTPUT SHAFT

MODEL	SPEC
D-CUT TYPE	

### GEARED MOTOR

#### G TYPE GEARBOX

- MOTOR MODEL: 7R□D□-15G (NO FAN)
- GEARBOX MODEL: 7GBK□BMH



### GEARBOX OUTPUT SHAFT

MODEL	SPEC
KEY TYPE	

### WEIGHT

PART	WEIGHT(Kg)	
MOTOR	1.10	
GEAR BOX	7GBK3BMH ~ 7GBK18BMH	0.38
	7GBK20BMH ~ 7GBK40BMH	0.48
	7GBK50MH ~ 7GBK200MH	0.53

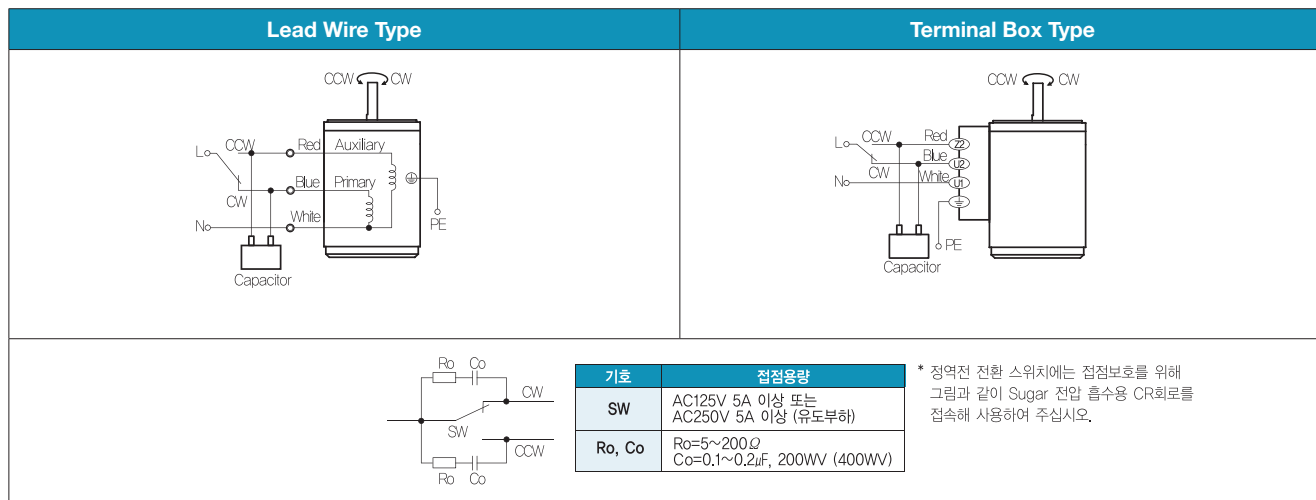
### KEY SPEC

GEARBOX

### 32(42)-Table1

SIZE(mm)	GEAR RATIO
32	7GBK3BMH - 7GBK18BMH
42	7GBK20BMH - 7GBK200BMH

## 결선도



- 회전방향은 모터 축 측에서 본 방향을 나타냅니다. 2) CW는 시계방향, CCW는 반시계방향입니다.
- 모터 운전중에 회전방향 전환이 가능합니다. 스위치를 CW 쪽으로 하면 모터는 시계방향으로, CCW 쪽으로 하면 반시계방향으로 회전합니다.